

Mit den ersten Frühlingsstrahlen kommt bei Ihren Kundinnen wieder das Bedürfnis, mehr Haut zu zeigen. Da ist es umso ärgerlicher, wenn kleine Pölsterchen auf den Hüften sitzen und die Haut müde und grau aussieht. Marion Weiss zeigt, wie der Einsatz von apparativer Kosmetik im Institut rasch Abhilfe schaffen kann.



Foto: Pond's

Sport allein hilft oft nicht, überflüssige Pfunde loszuwerden

Mit dem Reizstromgerät kann man ganz individuell Problemstellen behandeln

Winter ade

Frühjahrskur für Figur und Haut

Bald ist es wieder soweit: Die dicken Wintersachen wandern nach und nach in den Schrank zurück. Doch beim Probieren der neuen Frühjahrskleidung stellen viele Kundinnen fest, daß sie zuviel vom Weihnachtsbraten gegessen haben. Lästige Polster an den Hüften ver-

schwinden aber nicht von allein. Wichtigstes Kriterium, damit die Pfunde wirklich purzeln: Der Fettstoffwechsel muß angeregt werden. Das geht zum einen durch eine ausgewogene Ernährung, zum anderen durch viel Sport. Doch vor allem das letztere scheitert oft am Zeitmangel der Kundin. Um ein Ki-



Foto: MW Vertrieb

Behandlungen gezielt kombinieren

Wenn die Kundin über Problemzonen, schlaife Haut und Übergewicht klagt, empfiehlt sich eine Kombination aus drei verschiedenen Behandlungen, um rasch zum Erfolg zu kommen.

- Beginnen Sie mit der Tiefenwärme-Behandlung: Als erstes tragen Sie auf die Problemstellen eine Cellulite-Creme auf, um die Wirkung der anschließenden Tiefenwärme-Behandlung zu verstärken. Dabei wird vor allem der Stoffwechsel angekurbelt und somit ein Gewichts- und Volumenverlust erreicht.

- Danach erfolgt die Reizstrombehandlung, bei der es vor allem zur Stärkung, Straffung und zum Aufbau der Muskulatur kommt. Bei Wassereinlagerung empfiehlt sich anschließend ein entsprechendes Lymph- oder Cellulite-Programm.

- Zum Abschluß werden bei der Laser-Akupunktur und Flächenbestrahlung die Akupunkturpunkte bzw. die einzelnen Hautabschnitte mit dem Laser-Scanner bestrahlt, was dem Körper und der Haut Energie zuführt.

lo Fett nur über Bewegung abzubauen, muß eine 70 Kilogramm schwere Person etwa 14 Stunden joggen. Und das ist in der Praxis kaum durchführbar. Für viele Kundinnen bietet sich da die Alternative eines passiven Trainings mit Reizstromgeräten in Verbindung mit präparativer Kosmetik an. Gezielt wird mit speziellen Geräten gegen überflüssige Pfunde angegangen. Auch der Aufbau sowie die Straffung der Muskulatur ist damit möglich. In unserem Institut kommen dabei High-Tech-Geräte in Verbindung mit speziellen Pflegeprodukten, wie Cellulite-Lotionen zum Einsatz.

Strapazierte Winterhaut

Der Winter war für die Haut eine große Belastung: Neben der ungenügenden Sauerstoffversorgung laufen auch der Hautstoffwechsel

und die Zellregeneration viel langsamer ab als im Sommer. Dadurch werden die Schlackstoffe unzureichend abtransportiert. Die Folge ist, daß die Haut grau und fahl wirkt und schneller zur Faltenbildung neigt.

Anfällig gegen Klimaänderungen

Draußen eisige Kälte oder Schmutzdelwetter, drinnen trockene Heizungsluft, die Haut mußte ständig extreme Temperaturschwankungen aushalten. Die dünne Gesichtshaut ist jedoch besonders anfällig gegen Klimaänderungen. Je tiefer die Temperaturen sinken, desto langsamer laufen die Hautfunktionen ab. Aber auch die Wärme in überheizten Räumen bekommt der Haut nicht, zumal dort meist eine viel zu geringe Luftfeuchtigkeit herrscht.

Vor allem unsere mit Couperose oder Besenreisern geplagten Kundinnen bekamen dies zu spüren. Durch die Temperaturunterschiede müssen sich die feinen Äderchen extrem zusammenziehen und stark erweitern. Die von Natur aus labilen Gefäßwände werden überstrapaziert. Die Folge ist, das Blut staut sich in den erweiterten Äderchen und diese werden als Netzwerk oder als rote oder blaue Pünktchen auf der Haut sichtbar. Da viele Kundinnen mit diesem Pro-

blem belastet sind, bieten wir zur Zeit verstärkt Behandlungsmethoden für Couperose, Besenreiser und feuchtigkeitsarme Haut an. Für die Reinigung und Vorbereitung verwenden wir im Institut ein mildes Peeling oder Fruchtsäurepräparate. Bevor die Geräte zum Einsatz kommen, werden Spezialprodukte wie Ampullen, feuchtigkeitsspendende Cremes mit Depotwirkung bzw. sauerstoffspendende Cremes mit Repairwirkung aufgetragen. Diese Produkte arbeiten wir anschließend mit dem NSX-Mega-Lift-System, mit den Saug-Druck-Pumpen und der Wärme- und Kälte-Myotrode ohne großen Zeitaufwand und mit gut sichtbaren Erfolgen ein.

In meinem Institut arbeiten wir auch mit Spezialprodukten, die in Verbindung mit Lasergeräten sehr gute Ergebnisse bei den Faltenbehandlungen sowie bei Hautproblemen erzielen. Dabei geht es vor allem um die Wiederherstellung der Hautfunktionen, die durch Hautalterung, ungesunde Lebensweise, gesund-

heitliche und andere Probleme beeinträchtigt werden. Besonders für die feuchtigkeitsarme Haut empfiehlt sich eine Intensivkur, um die Feuchtigkeitsverluste der Haut wieder auszugleichen. Eine zarte Creme-Maske wirkt als Anti-Stress-Maske ausgleichend und schenkt neue Energie. Vergessen Sie nicht die Lippen- und Lippenkonturfalten in ihre Behandlung mit einzubeziehen.

Alle hier aufgeführten Behandlungen können problemlos mit einem Soft-Laser oder Scanner und dem Mega-Lift-System kombiniert werden.

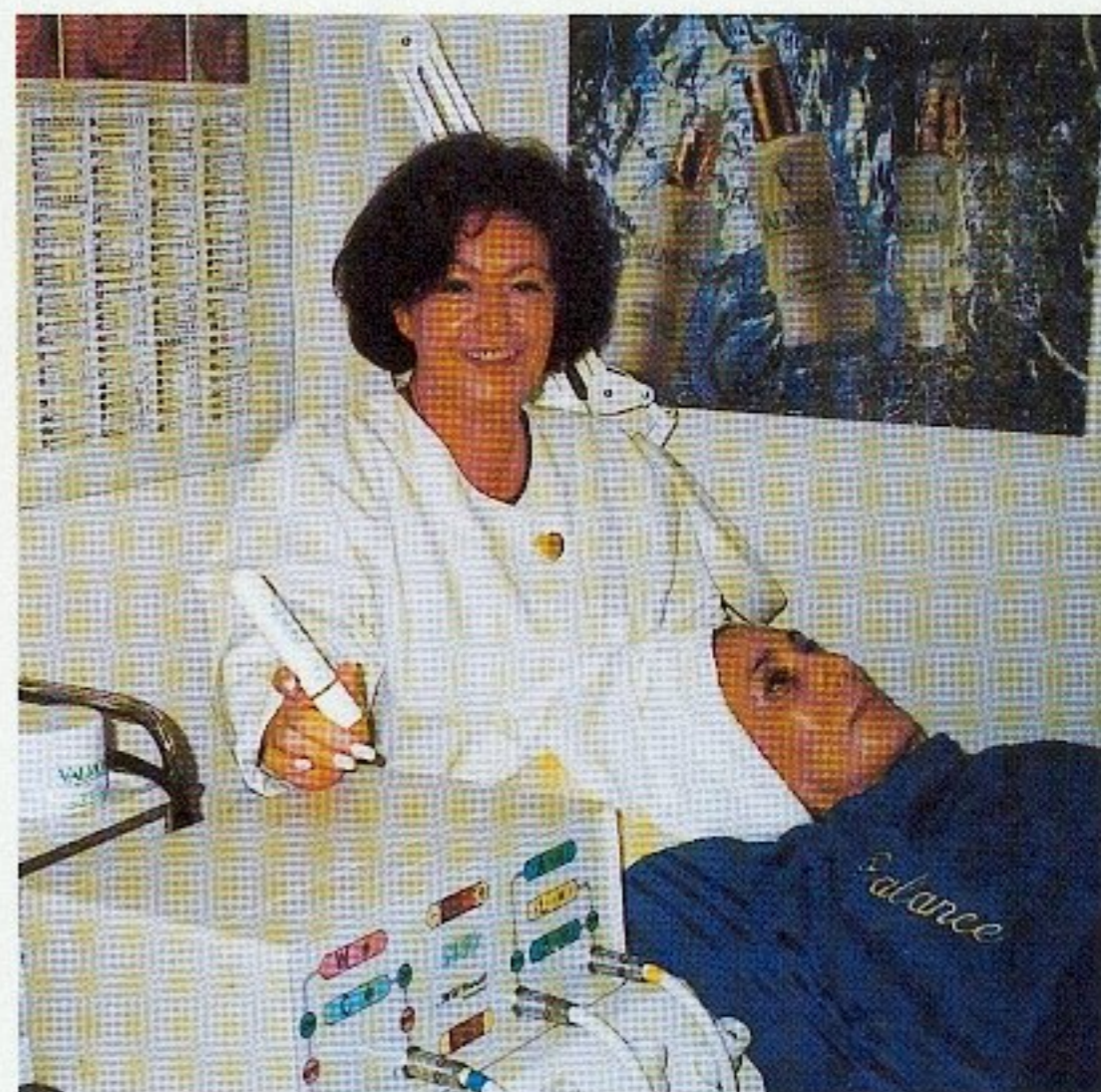


Foto: MW Vertrieb

Fachfrau Marion Weiss empfiehlt im Frühjahr v.a. Feuchtigkeitsprodukte